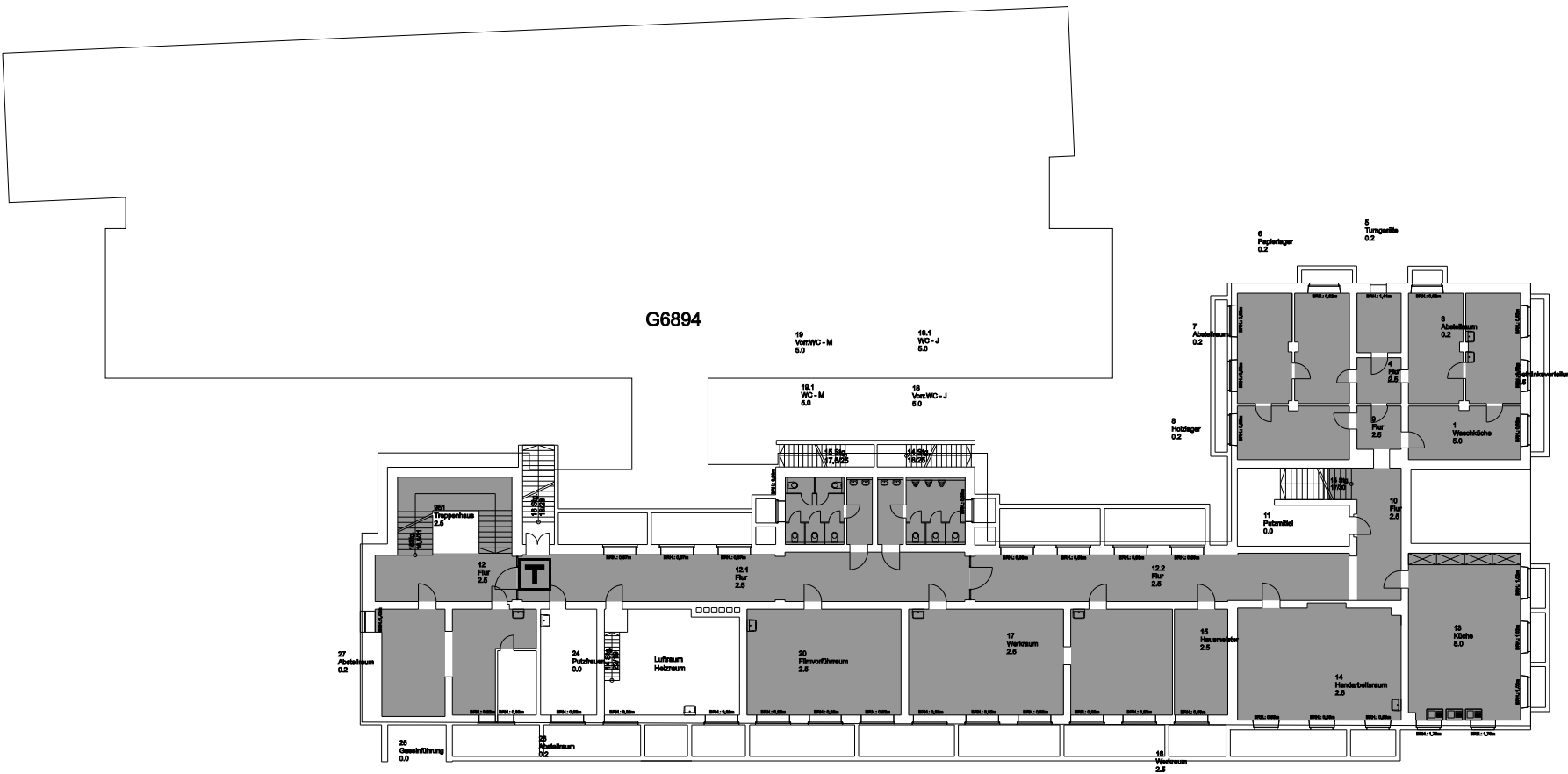


Gr00180 (Schule an der Wigmodistraße)
G2206 (Hauptgebäude) / KG001
Wigmodistraße 37;28779 Bremen

Druckdatum: 18.03.2026 Blatt 1 von 8
M ca.1:730
Immobilien Bremen (IB Stadt), Theodor-Heuss-Allee 14, 28215 Bremen

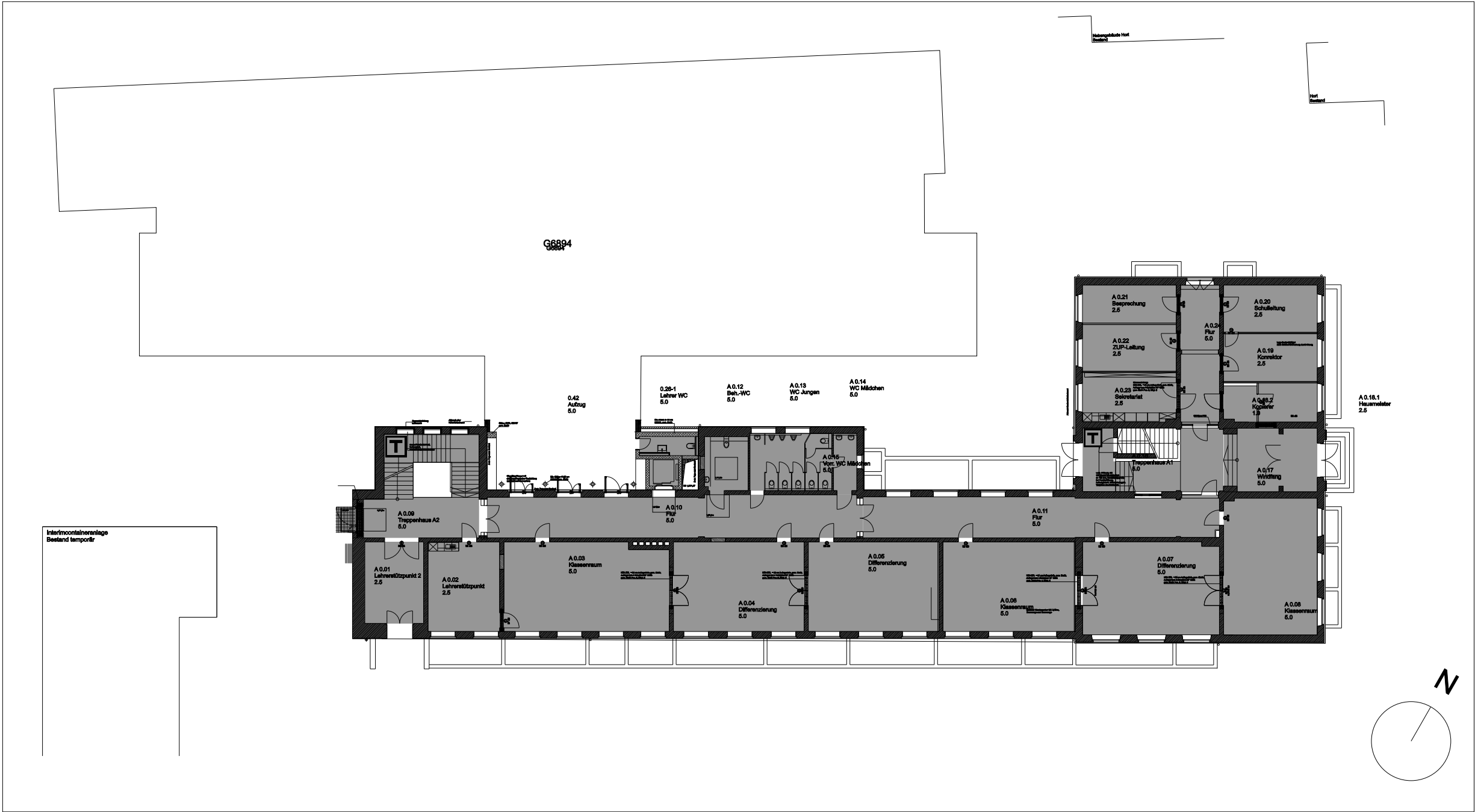




Gr00180 (Schule an der Wigmodistraße)
G2206 (Hauptgebäude) / KG000
Wigmodistraße 37;28779 Bremen

Druckdatum: 18.03.2026 Blatt 2 von 8
M ca.1:730
Immobilien Bremen (IB Stadt), Theodor-Heuss-Allee 14, 28215 Bremen



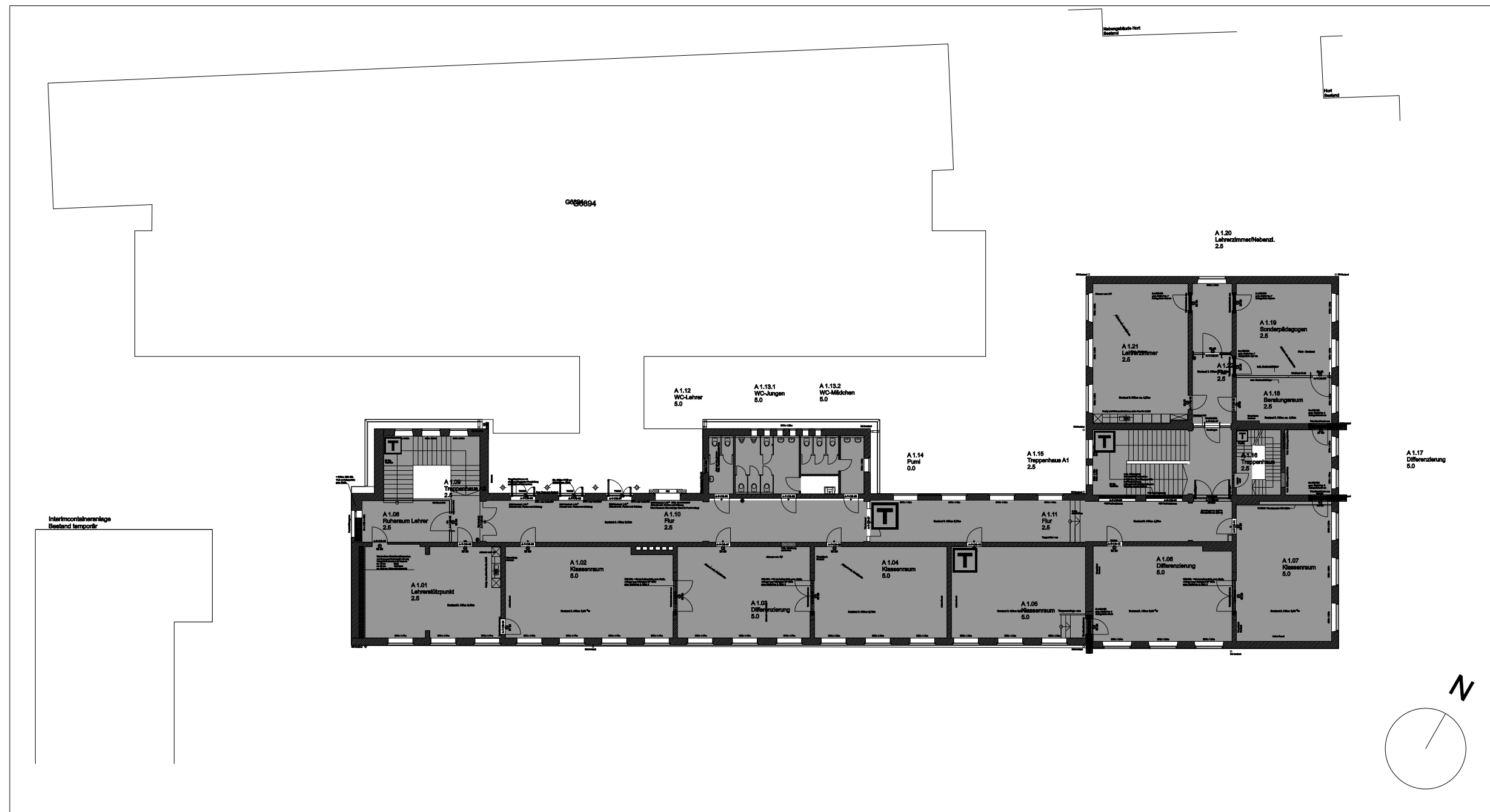


Gr00180 (Schule an der Wigmodistraße)
G2206 (Hauptgebäude) / EG000
Wigmodistraße 37;28779 Bremen

Druckdatum: 18.03.2026 Blatt 3 von 8
M ca.1:730

Immobilien Bremen (IB Stadt), Theodor-Heuss-Allee 14, 28215 Bremen

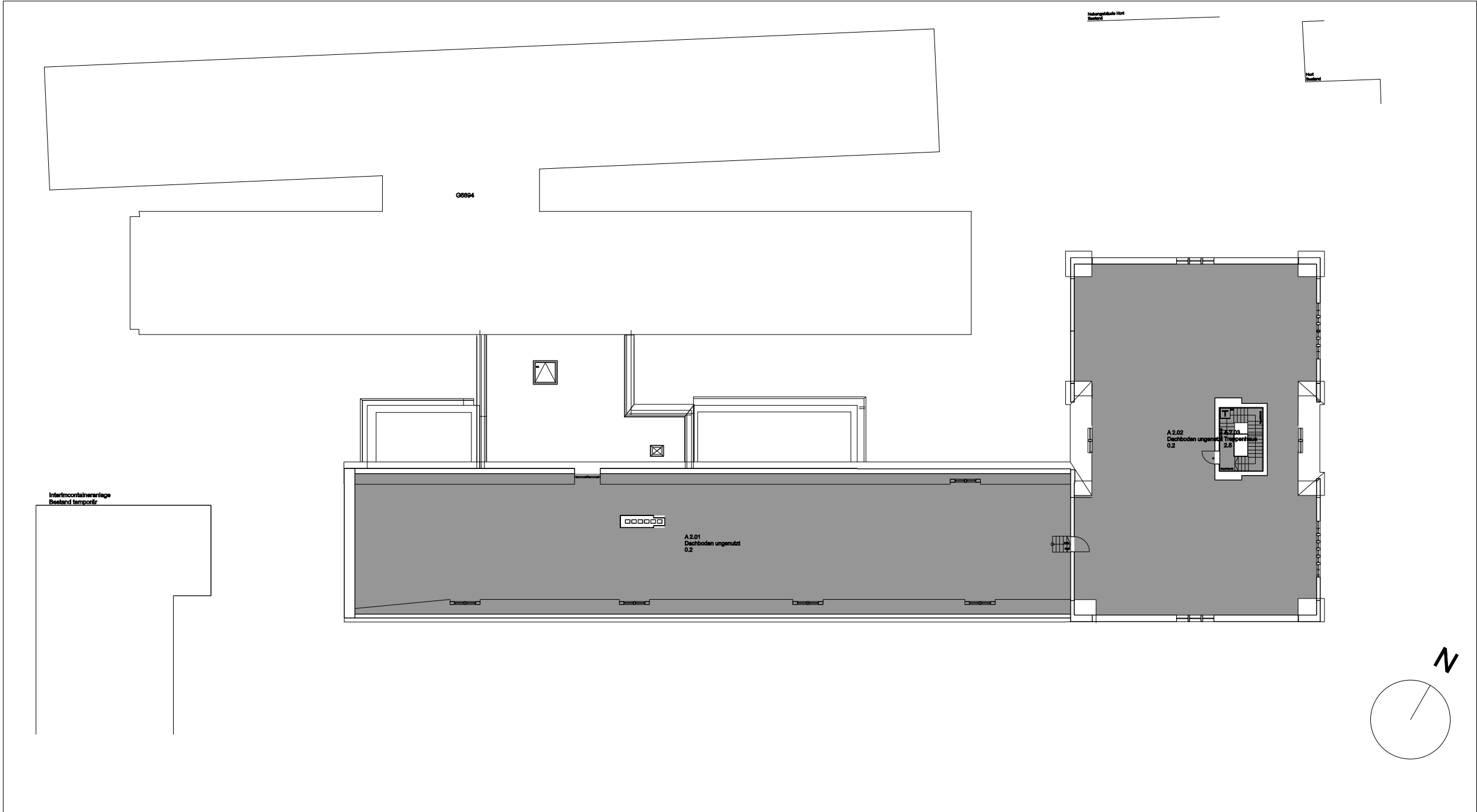




Gr00180 (Schule an der Wigmodistraße)
G2206 (Hauptgebäude) / OG001
Wigmodistraße 37;28779 Bremen

Druckdatum: 18.03.2026 Blatt 4 von 8
M ca.1:730
Immobilien Bremen (IB Stadt), Theodor-Heuss-Allee 14, 28215 Bremen



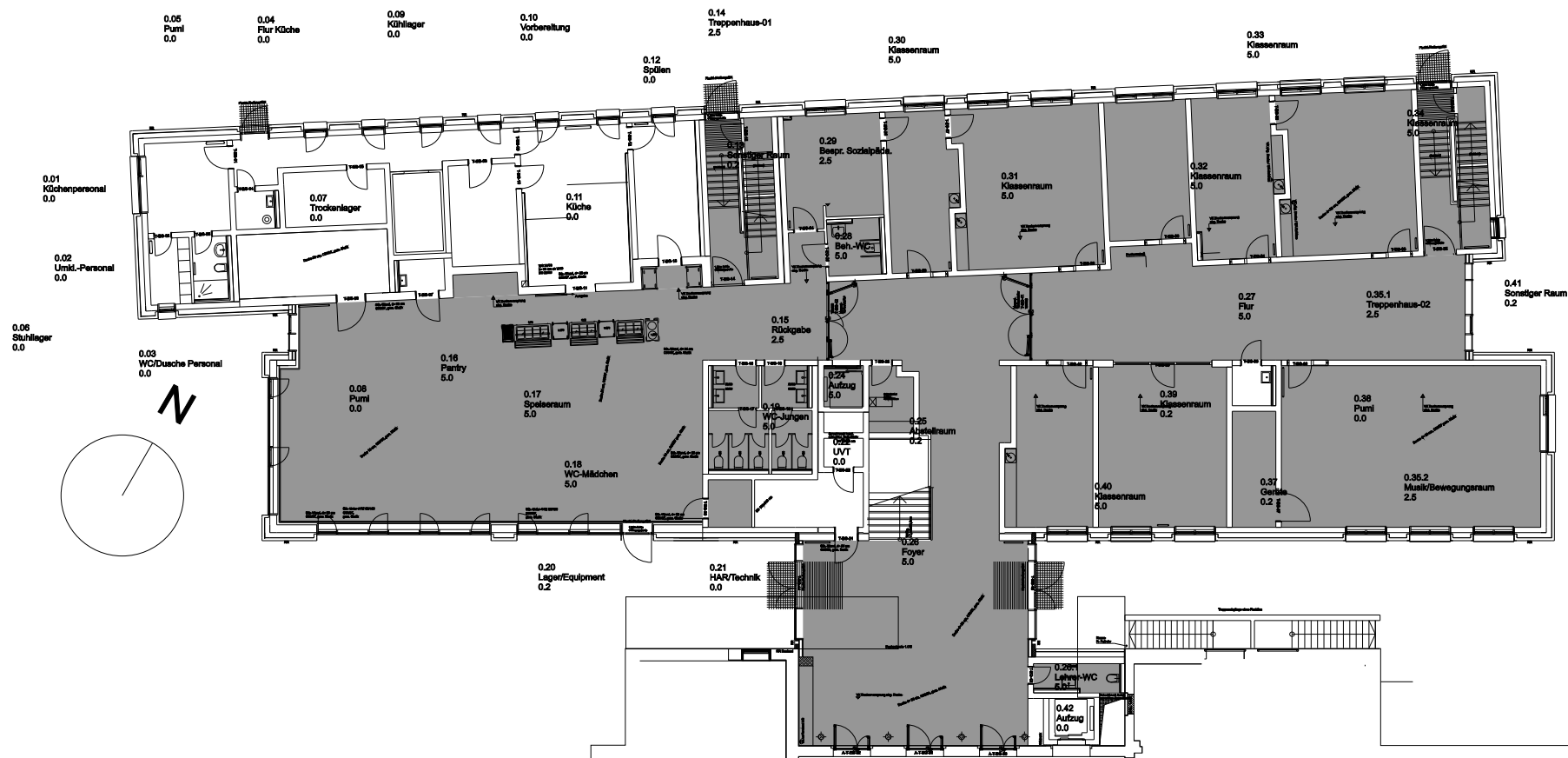


Gr00180 (Schule an der Wigmodistraße)
G2206 (Hauptgebäude) / DACH0
Wigmodistraße 37;28779 Bremen

Druckdatum: 18.03.2026 Blatt 5 von 8
M ca.1:730

Immobilien Bremen (IB Stadt), Theodor-Heuss-Allee 14, 28215 Bremen





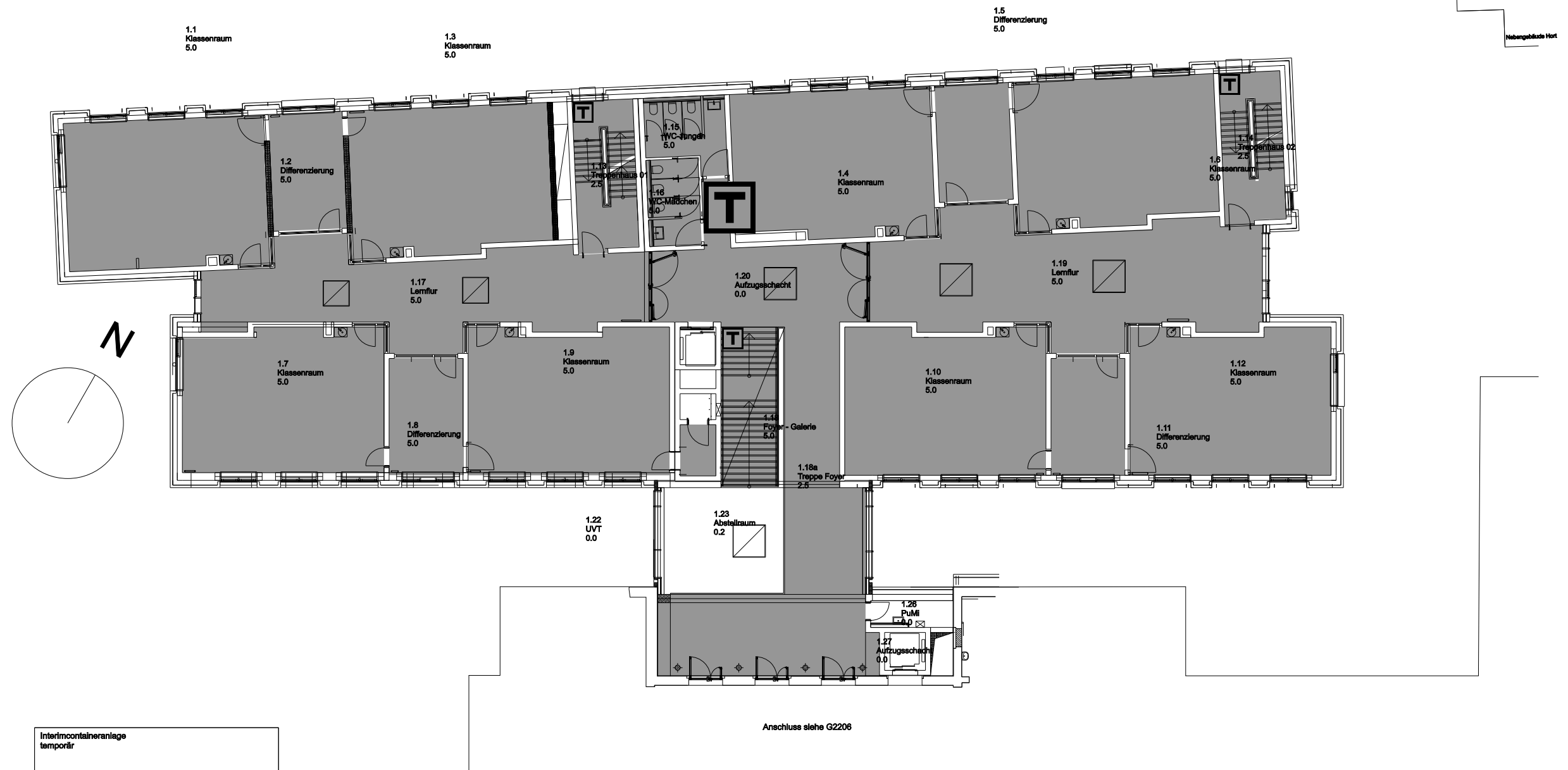
Interimmontafahreranlage
Bestand temporär

siehe G2206

Gr00180 (Schule an der Wigmodistraße)
G6894 (Anbau Ganztagschule) / EG000
Wigmodistraße 37;28779

Druckdatum: 18.03.2026 Blatt 6 von 8
M ca.1:730
Immobilien Bremen (IB Stadt), Theodor-Heuss-Allee 14, 28215 Bremen





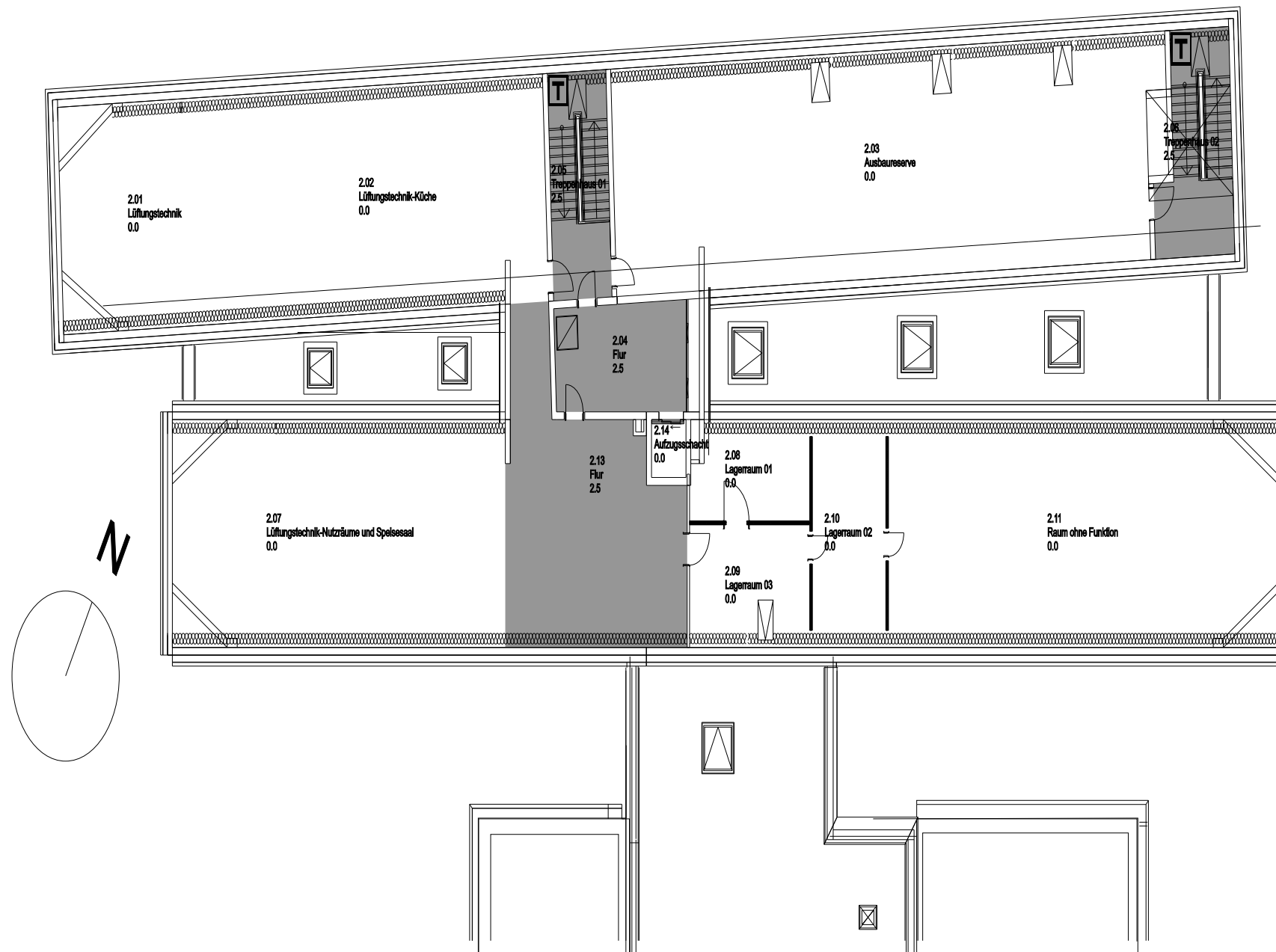
Interimcontaineranlage
temporär

Anschluss siehe G2206

Gr00180 (Schule an der Wigmodistraße)
G6894 (Anbau Ganztagschule) / OG001
Wigmodistraße 37;28779

Druckdatum: 18.03.2026 Blatt 7 von 8
M ca.1:730
Immobilien Bremen (IB Stadt), Theodor-Heuss-Allee 14, 28215 Bremen





Neubaugebäude Hort
(Bestand)

Hort
(Bestand)

Gr00180 (Schule an der Wigmodistraße)
G6894 (Anbau Ganztagschule) / DG000
Wigmodistraße 37;28779

Druckdatum: 18.03.2026
M ca.1:730

Blatt 8 von 8

Immobilien Bremen (iB Stadt), Theodor-Heuss-Allee 14, 28215 Bremen

